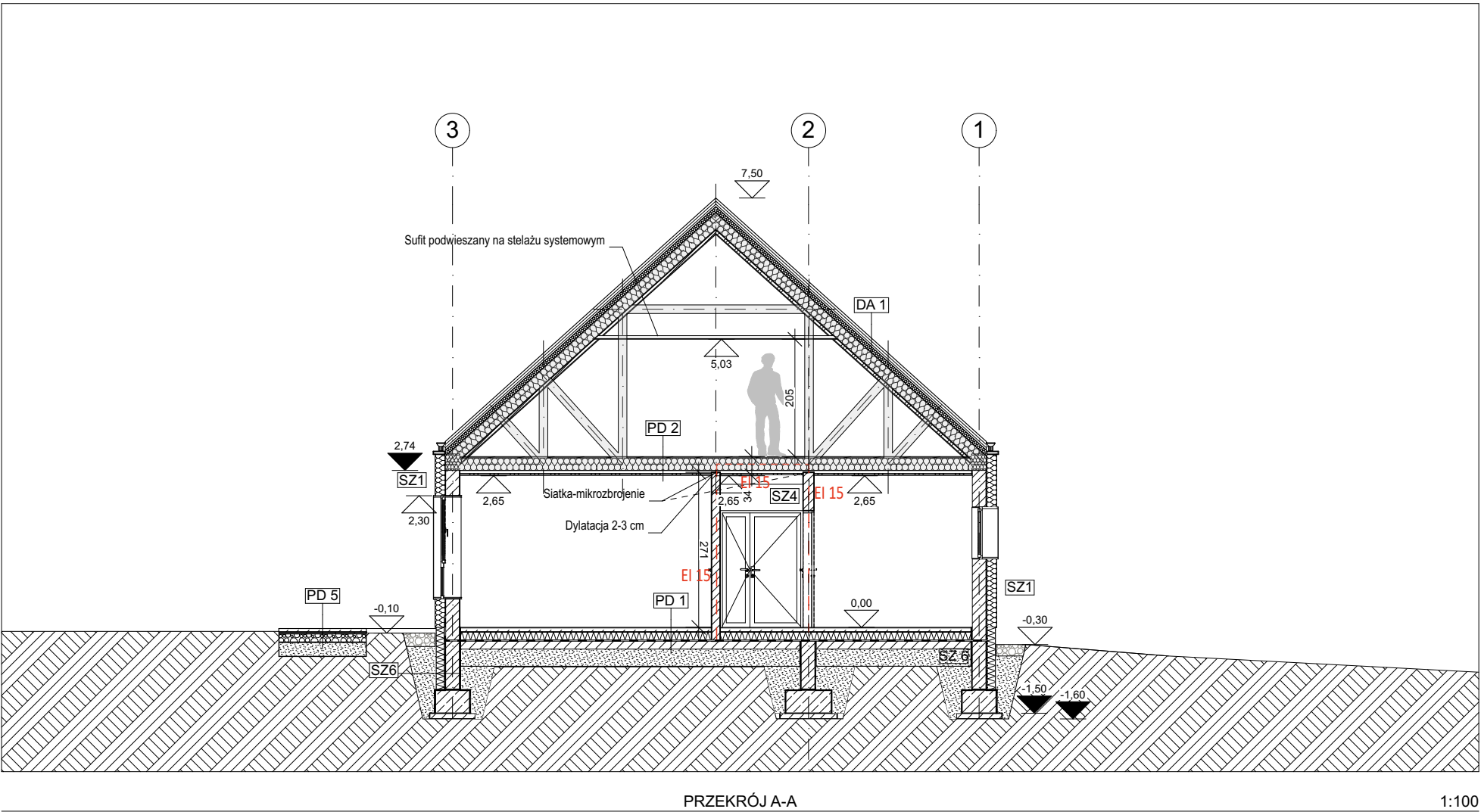


STRUKTURY WARSTWOWE		
ID	Materiał budowlany	
	Nazwa	Grubość [cm]
DA 1		
	Dachówka płaska	4,0
	Łaty 4x6	4,0
	Kontrłaty 3x5 / Pustka powietrzna	3,0
	Membrana paroprzepuszczalna	0,0
	Płyta nakrokwiowa	8,0
	Wełna mineralna	22,0
	Membrana paroszczelna	0,0
	Profile aluminiowe	5,0
	Płyta GK	1,3
DA 2		
	Płyta GK	1,3
	Pustka powietrzna	2,5
	Wełna mineralna	22,0
	Membrana paroszczelna	0,0
	Profile aluminiowe	3,0
	Płyta akustyczna z wełny drzewnej	2,5
PD 1		
	Linoleum	1,0
	Wylewka betonowa	7,0
	Folia PE	0,0
	Płyty styropianowe twarde	15,0
	Izolacja przeciwwilgociowa	0,0
	Beton	15,0
	Piasek zagęszczony	30,0
PD 2		
	Płyta OSB ognioodporna gr. 23 mm	2,3
	Belki więzara kratowego 4,5x22,5 / Wełna mineralna	22,0
	Membrana paroszczelna	0,0
	Pustka powietrzna.	5,0
	Profile aluminiowe	3,0
	Płyta GK	1,3
PD 3		
	Deski tarasowe	2,5
	Legary drewniane 8x5	8,0
	Belki 8 x 18	18,0
	Pustka powietrzna	9,0
PD 5		
	Kostka betonowa	6,0
	Podsypka cem-piaskowa (1/4)	3,0

STRUKTURY WARSTWOWE ŚCIAN		
ID	Materiał budowlany	
	Nazwa	Grubość [cm]
SZ1		
	Wełna mineralna	18,0
	Bloczki silikatowe	25,0
SZ2		
	Wełna mineralna	18,0
	Bloczki silikatowe	25,0
SZ3		
	Bloczki silikatowe	15,0
SZ4		
	Bloczki silikatowe	19,0
SZ5		
	Płyta HPL	0,8
	Krawędzieziak drewniany impregnowany 4x6 cm	4,0
	Podkonstrukcja stalowa	5,0
SZ6		
	Polistyren ekstrudowany	16,0
	Bloczki betonowe konstukcyjne	25,0



Uwagi:

- wymiary sprawdzić na budowie
- wielkość otworów okiennych i drzwiowych dostosować do wymiarów wybranego producenta stolarki ,
- przed przystąpieniem do montażu nowej stolarki należy sprawdzić wymiary otworów
- rzędne wysokościowe: wysokości posadzki odnosi się do poziomu posadzki parteru wykończonej na gotowo : +/- 0,00
- rzędne wysokościowe :wysokości pomieszczeń oraz wysokości parapetów odnoszą się do poziomu wykończonych na gotowo posadzek
- dokumentację części architektonicznej należy skoordynować z branżą konstrukcyjną, sanitarną i elektryczną
- na grzejnikach w sali pobytowej oraz w toaletach dla dzieci wykonać osłony ochronne
- elementy drewniane konstrukcji zaimpregnować przeciwgrzybiczo i przeciwogniowo
- elementy stalowe zabezpieczyć anty- korozyjnie
- wszystkie stosowane materiały muszą posiadać atesty higieniczno-sanitarne, aprobatę techniczną oraz certyfikat zgodności dopuszczający je do stosowania w budownictwie mieszkaniowym oraz inne świadectwa i decyzje wymagane przepisami prawa.
- wszelkie zmiany i korekty projektowe są możliwe tylko w porozumieniu i za zgodą projektanta
- przy robotach budowlanych należy zwrócić uwagę na istniejącą , wyłączoną z użytkowania ziemiankę i w razie potrzeby należy ją zabezpieczyć przed uszkodzeniem zgodnie ze sztuką budowlaną.

NAZWA OBIEKTU BUDOWLANEGO		
BUDYNEK ŻŁOBKA		
IMIĘ I NAZWISKO PROJEKTANTA mgr inż. arch. Grzegorz Porębski NUMER UPRAWNIEŃ BUDOWLANYCH nr upr. 580/POOKK/2013		PODPIS:
IMIĘ I NAZWISKO PROJEKTANTA SPRAWDZAJĄCEGO mgr inż. arch. Tomasz Sebastian Jurek NUMER UPRAWNIEŃ BUDOWLANYCH nr upr. 69/POOKK/IV/2015		PODPIS:
DATA SPORZĄDZENIA : 09/2025		FAZA PROJEKTU : PAB
NAZWA RYSUNKU PRZEKRÓJ A-A		SKALA RYSUNKU 1:100
		NUMER RYSUNKU 0.4